

7 de septiembre de 2001



SEÑORAS RECTORAS Y SEÑORES RECTORES

Jorge L. Sanchez, M.D.  
Presidente Interino

**ESQUEMA ORGANIZACIONAL DE LAS UNIDADES DEL SISTEMA  
UNIVERSITARIO**

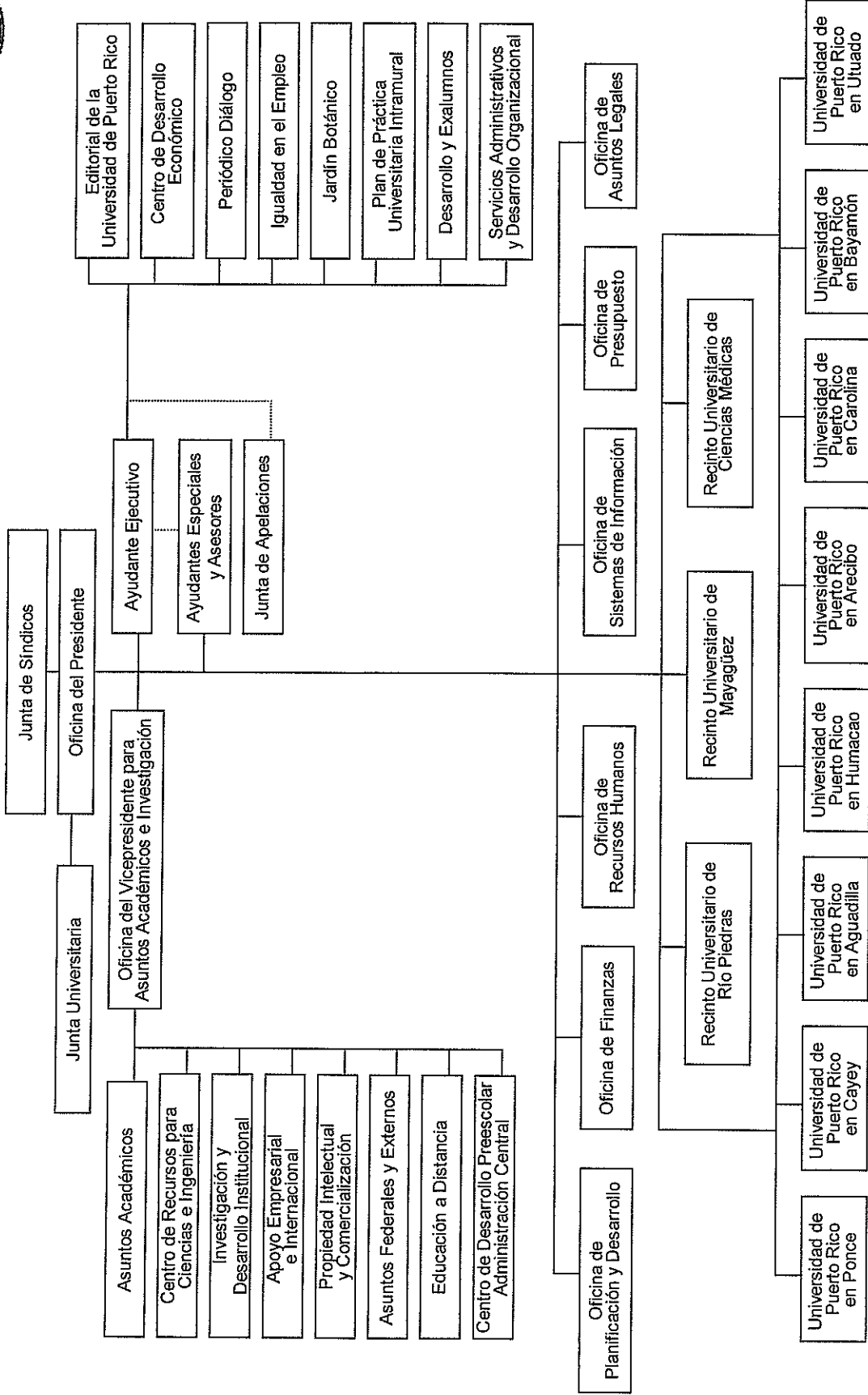
Les acompaño el esquema organizacional de las unidades del sistema universitario revisado en septiembre de 2001.

Esta revisión tiene el objetivo de integrar estructuras administrativas por línea de autoridad y responsabilidad.

Es necesario que se distribuya el esquema a los funcionarios a cargo de cada área representada en el mismo.

IMR/ctv

Anejo



*Jorge L. Sánchez*  
 Jorge L. Sánchez, M.D.  
 Presidente Interino

Aprobado por: